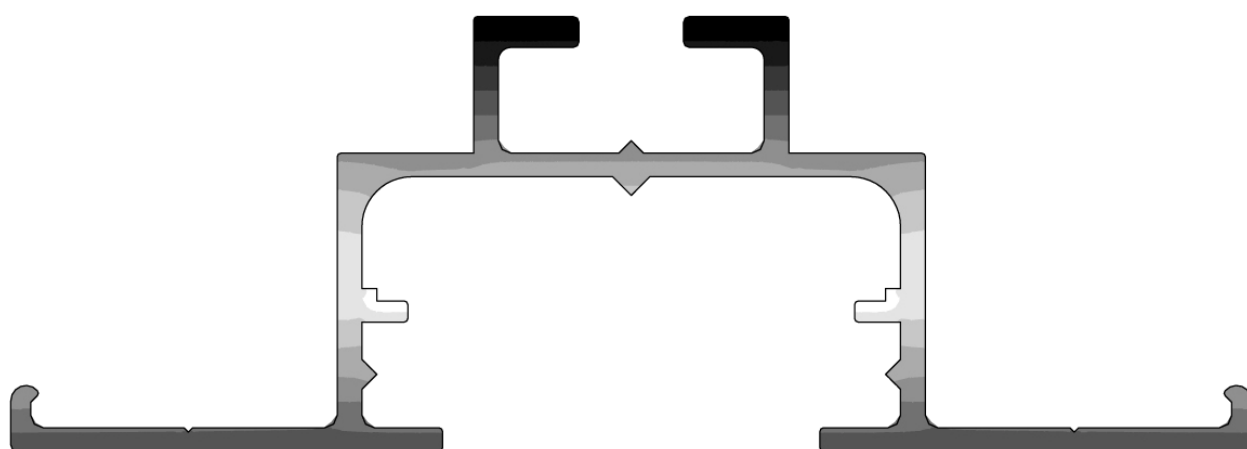


Panneau de 808 x 1580, 15.5kg paysage

Critère sur la flèche entre appuis à 2.5mm

		Surcharge normale			Surcharge extrême			Charge accidentelle		
		Charge neige (N/m ²)	Poids panneau (N/m)	Portée maximale	Charge neige (N/m ²)	Poids panneau (N/m)	Portée maximale	Charge neige (N/m ²)	Poids panneau (N/m)	Portée maximale
NEIGE	1A	350	744	1.40	600	1139	1.36			
	1B	350	744	1.40	600	1139	1.36	800	1455	1.28
	2A	450	902	1.40	750	1376	1.30	800	1455	1.28
	2B	450	902	1.40	750	1376	1.30	1080	1897.4	1.20
	3	550	1060	1.39	900	1613	1.25	1080	1897.4	1.20
	4	800	1455	1.28	1300	2245	1.15	1440	2466.2	1.12

		site	Vitesse normale	pression normale	Vent - Poids panneau (N/m)	Portée maximale	Vitesse extrême	pression extrême	Vent - Poids panneau (N/m)	Portée maximale
VENT	zone1	protégé	92,0	400	441	1.40	121,7	700	915	1.40
		normal	102,9	500	599	1.40	136,1	875	1191.5	1.35
		exposé	119,5	675	875.5	1.40	158,1	1181	1674.98	1.24
	zone2	protégé	100,8	480	567.4	1.40	133,3	840	1136.2	1.36
		normal	112,7	600	757	1.40	149,1	1050	1468	1.28
		exposé	128,5	780	1041.4	1.39	169,9	1365	1965.7	1.19
	zone3	protégé	112,7	600	757	1.40	149,1	1050	1468	1.28
		normal	126,0	750	994	1.40	166,6	1312	1881.96	1.20
		exposé	140,8	937	1289.46	1.32	186,3	1640	2400.2	1.13
	zone4	protégé	123,4	720	946.6	1.40	163,3	1260	1799.8	1.22
		normal	138,0	900	1231	1.34	182,6	1575	2297.5	1.14
		exposé	151,2	1080	1515.4	1.27	200,0	1890	2795.2	1.09
	zone5	protégé	159,3	1200	1705	1.23	210,8	2100	3127	1.06
		normal	159,3	1200	1705	1.23	210,8	2100	3127	1.06
		exposé	174,6	1440	2084.2	1.17	230,9	2520	3790.6	1.01

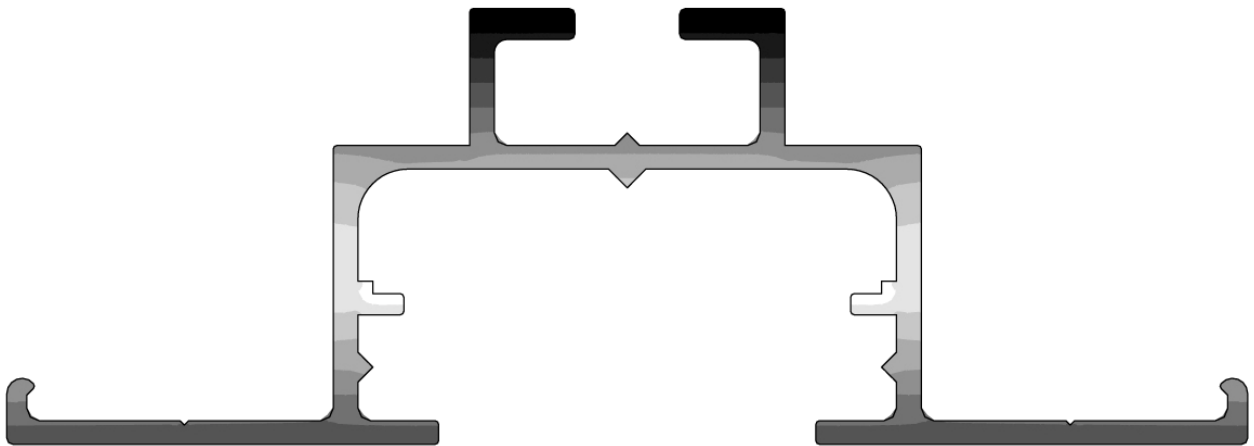


Panneau de 808 x 1580, 15.5kg portrait

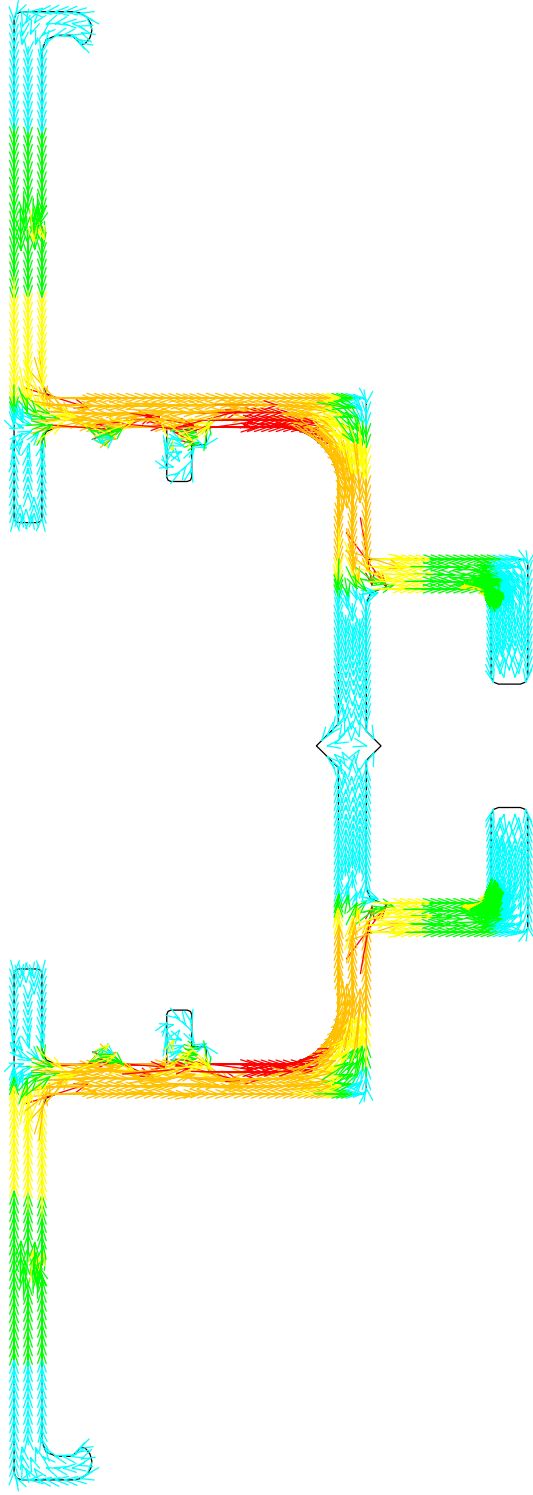
Critère sur la flèche entre appuis à 2.5mm

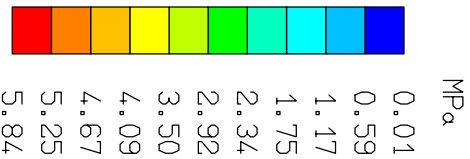
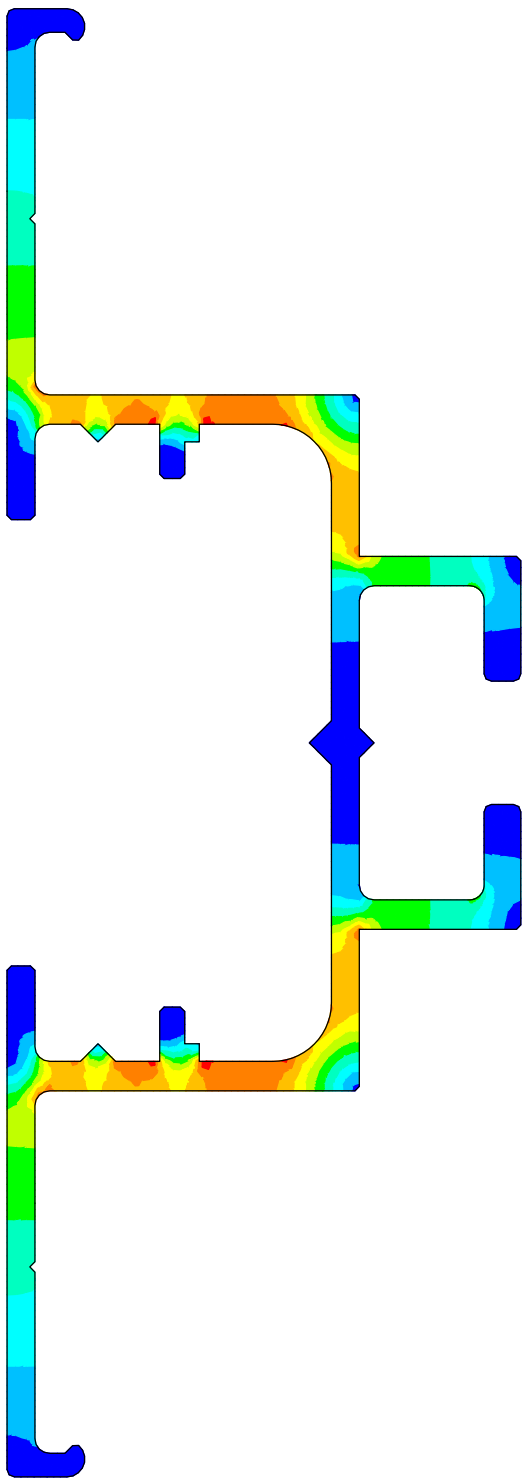
		Surcharge normale			Surcharge extrême			Charge accidentelle		
		Charge neige (N/m ²)	Neige + Poids panneau (N/m)	Portée maximale	Charge neige (N/m ²)	Neige + Poids panneau (N/m)	Portée maximale	Charge neige (N/m ²)	Neige + Poids panneau (N/m)	Portée maximale
NEIGE	1A	350	380.8	1.40	600	582.8	1.40			
	1B	350	380.8	1.40	600	582.8	1.40	800	744.4	1.40
	2A	450	461.6	1.40	750	704	1.40	800	744.4	1.40
	2B	450	461.6	1.40	750	704	1.40	1080	970.64	1.40
	3	550	542.4	1.40	900	825.2	1.40	1080	970.64	1.40
	4	800	744.4	1.40	1300	1148.4	1.36	1440	1261.52	1.33

		site	Vent + Poids				Vent + Poids			
			Vitesse normale	pression normale	panneau (N/m)	Portée maximale	Vitesse extrême	pression extrême	panneau (N/m)	Portée maximale
VENT	zone1	protégé	92,0	400	225.2	1.40	121,7	700	467.6	1.40
		normal	102,9	500	306	1.40	136,1	875	609	1.40
		exposé	119,5	675	447.4	1.40	158,1	1181	856.248	1.40
	zone2	protégé	100,8	480	289.84	1.40	133,3	840	580.72	1.40
		normal	112,7	600	386.8	1.40	149,1	1050	750.4	1.40
		exposé	128,5	780	532.24	1.40	169,9	1365	1004.92	1.40
	zone3	protégé	112,7	600	386.8	1.40	149,1	1050	750.4	1.40
		normal	126,0	750	508	1.40	166,6	1312	962.096	1.40
		exposé	140,8	937	659.096	1.40	186,3	1640	1227.12	1.34
	zone4	protégé	123,4	720	483.76	1.40	163,3	1260	920.08	1.40
		normal	138,0	900	629.2	1.40	182,6	1575	1174.6	1.35
		exposé	151,2	1080	774.64	1.40	200,0	1890	1429.12	1.29
	zone5	protégé	159,3	1200	871.6	1.40	210,8	2100	1598.8	1.25
		normal	159,3	1200	871.6	1.40	210,8	2100	1598.8	1.25
		exposé	174,6	1440	1065.52	1.39	230,9	2520	1938.16	1.19



CISAILLEMENT





int = 0.58

X = 1.500 m

N
 TY = 5.175E+02
 TZ
 MT
 MEY
 MFZ = -1.294E+02

Unités : m N

Cisalement